

- 스크류 형태 -

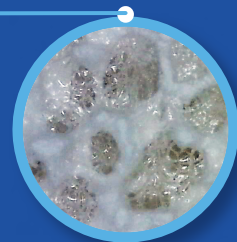
QBON[®]

조기 골 형성 및 다양한 골 재건술에 적합한 제품설계

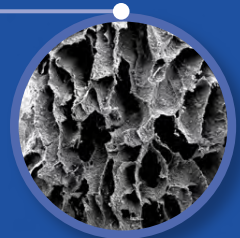
- 정형외과 & 신경외과 -



합성골 프레임은 골형성을 위한
생체활성 지지체 역할



세포외 기질 하이드로젤 구조는
조골세포의 부착과 분화를 촉진



주문정보



모델명	제품크기 (dxDxH)	부피	홀 크기	보험번호	
OTQBP	020736	1.5 x 6.5 x 36	0.5 cc	∅ 3 ~ 7	C0416042
	030633	3.0 x 6.0 x 33	0.5 cc	∅ 5 ~ 7	C0416042
	040535	3.5 x 5.0 x 35	0.5 cc	∅ 5 ~ 7	C0416042

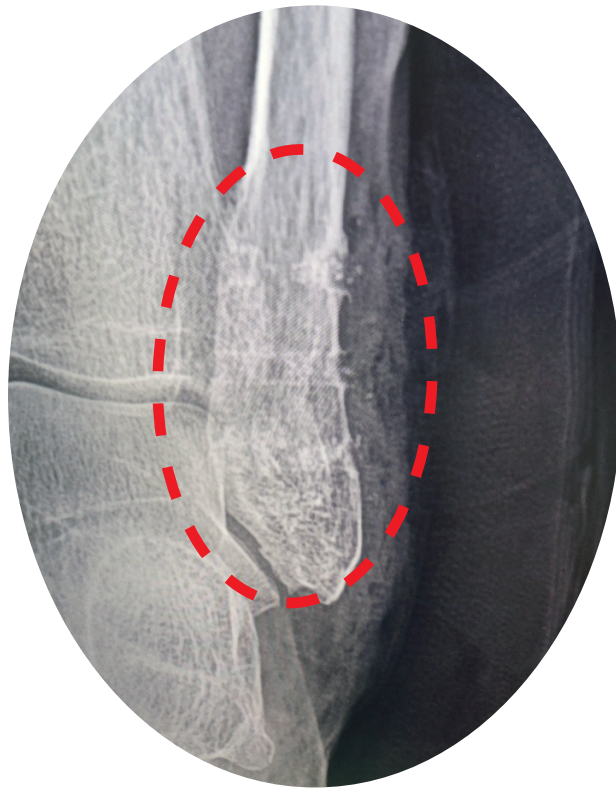
QBON[®]

QBON은 다공성의 하이드로젤 구조에 합성 골이식재가 내부에 삽입된 골이식용복합재료로서 뛰어난 사용성뿐 아니라 조기 골 형성에 매우 유리



임상 증례

QBON[®]



인체 뼈와 유사한 밀도로 이식 후에도 이물감이 없음.

이식 중 (수축, 조작 편의성 증대) , 이식 후 (팽창, 위치고정 안전성 향상)

(주)이노본

31094 충청남도 천안시 서북구 백석공단1로 10, 천안미래에이스하이테크시티 B동 606호

TEL. 041-906-5666 FAX. 041-906-5667 E-mail. inobone@inobone.co.kr www.inobone.com

inobone
INNOVATIVE BONE SOLUTION